



# HARBOR BAY

BY NOVAL PROPERTIES



Una nueva interpretación de vida en el mar

# Your life starts here

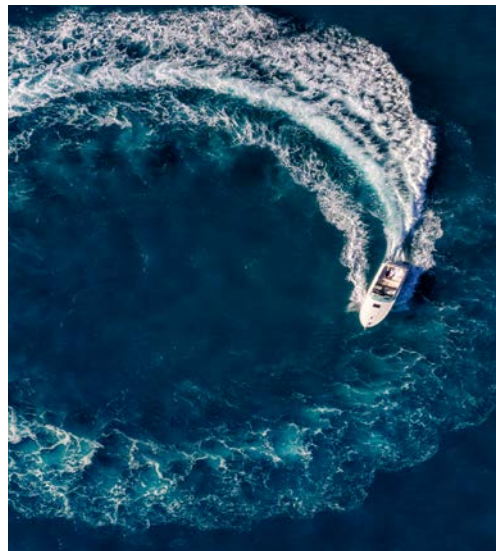
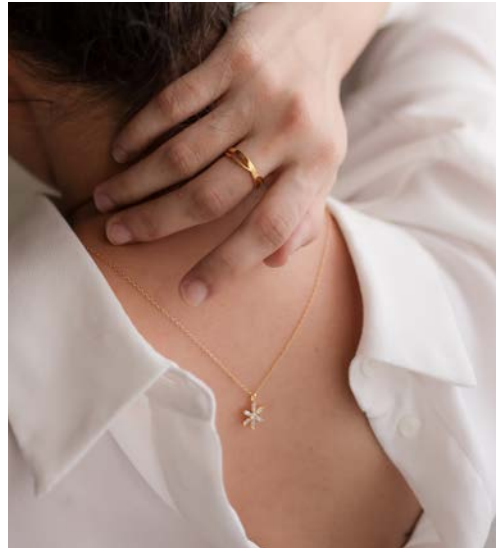
Tu vida comienza ahora. Rodéate de impresionantes vistas panorámicas de la Marina de Cap Cana y la hermosa arquitectura de inspiración náutica. Harbor Bay promete un estilo de vida elegante y relajante como ningún otro.

An aerial photograph of the Cap Cana marina in Punta Cana, Dominican Republic. The image shows a large, curved marina with numerous white yachts and boats docked at red-painted piers. The water is a clear, vibrant turquoise. In the foreground, a large white yacht is docked at a curved pier. To the left, a smaller white yacht is docked. In the background, there are several multi-story buildings with white facades and terracotta roofs, interspersed with palm trees. The overall scene is a well-maintained, luxurious waterfront community.

# Cap Cana

DESTINO MUNDIAL

Perfectamente posicionado en la Marina de Cap Cana, frecuentada por los aficionados de la pesca deportiva mundial. Harbor Bay es un oasis residencial contemporáneo en un entorno tranquilo, con atracciones cercanas como tiendas exclusivas y restaurantes. A tan solo 15 minutos del Aeropuerto Internacional de Punta Cana, esta comunidad idílica cuenta con vistas despejadas del océano y acceso a las mejores playas de la zona.



## El lujo de vivir ————— junto al mar

Bienvenidos a Harbor Bay. Un lujoso oasis de modernidad con lo mejor de ambos mundos: el inigualable encanto de una pequeña comunidad costera y la grandeza de uno de los destinos más codiciados del mundo. Harbor Bay es un paraíso para quienes buscan una experiencia de vida suprema.

# Navegar ————— un estilo de vida

Admira el puerto marino desde la comodidad de tu residencia.  
Disfruta de las deslumbrantes vistas en la tranquila terraza.  
Relájate en la glamurosa piscina al aire libre con camas balinesas.  
Sal a pasear en yate. Conquista el mar con una pesca de lujo.  
Todo esto, a la orilla del mar.





## Un nuevo concepto en la bahía

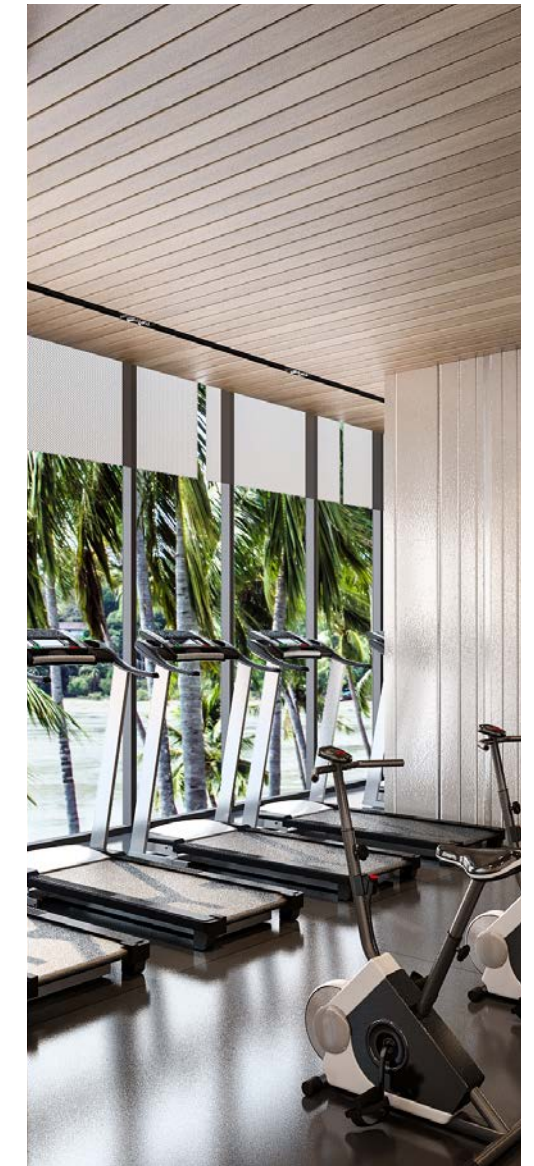
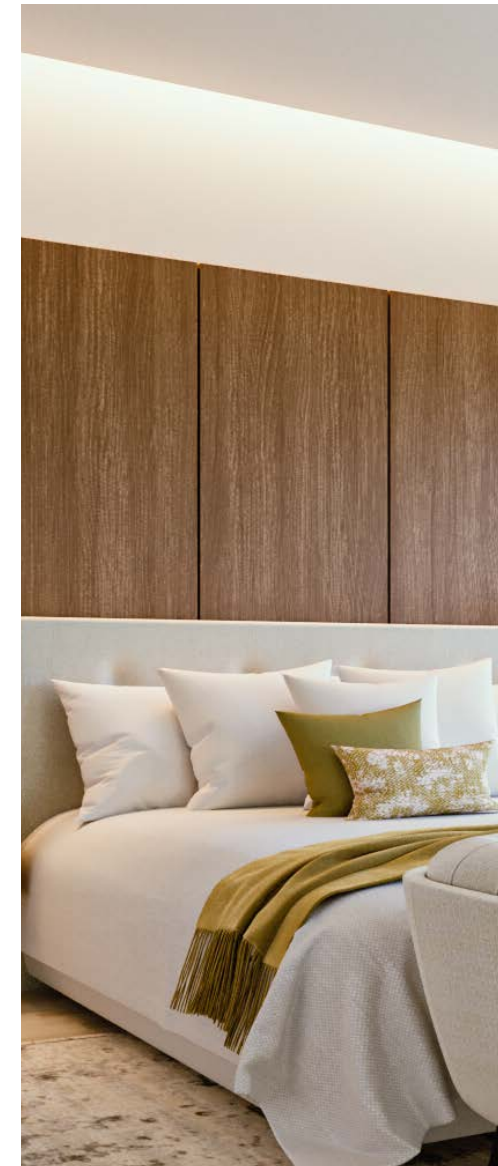
Harbor Bay ofrece una rica estética marítima con superficies curvas y siluetas que simulan el diseño de los barcos. Posee apartamentos de una, dos y tres habitaciones de hasta 320 metros cuadrados.

El impresionante concepto de diseño combina a la perfección los amplios espacios interiores con las terrazas exteriores que incluyen infinity jacuzzis, sumado a increíbles vistas que recrean una experiencia de vida incomparable.









## Auténticas Comodidades

---

### CARACTERÍSTICAS

186 Apartamentos  
Con vista al oceano  
Gran piscina de 1,421.20 m2 con bar  
Infinity Jacuzzi  
Rooftop lounge con vista panorámica

1, 2 y 3 hab.  
Ascensor  
Gimnasio  
Seguridad 24 horas  
Parqueo privado

A gran escala



HARBOR BAY

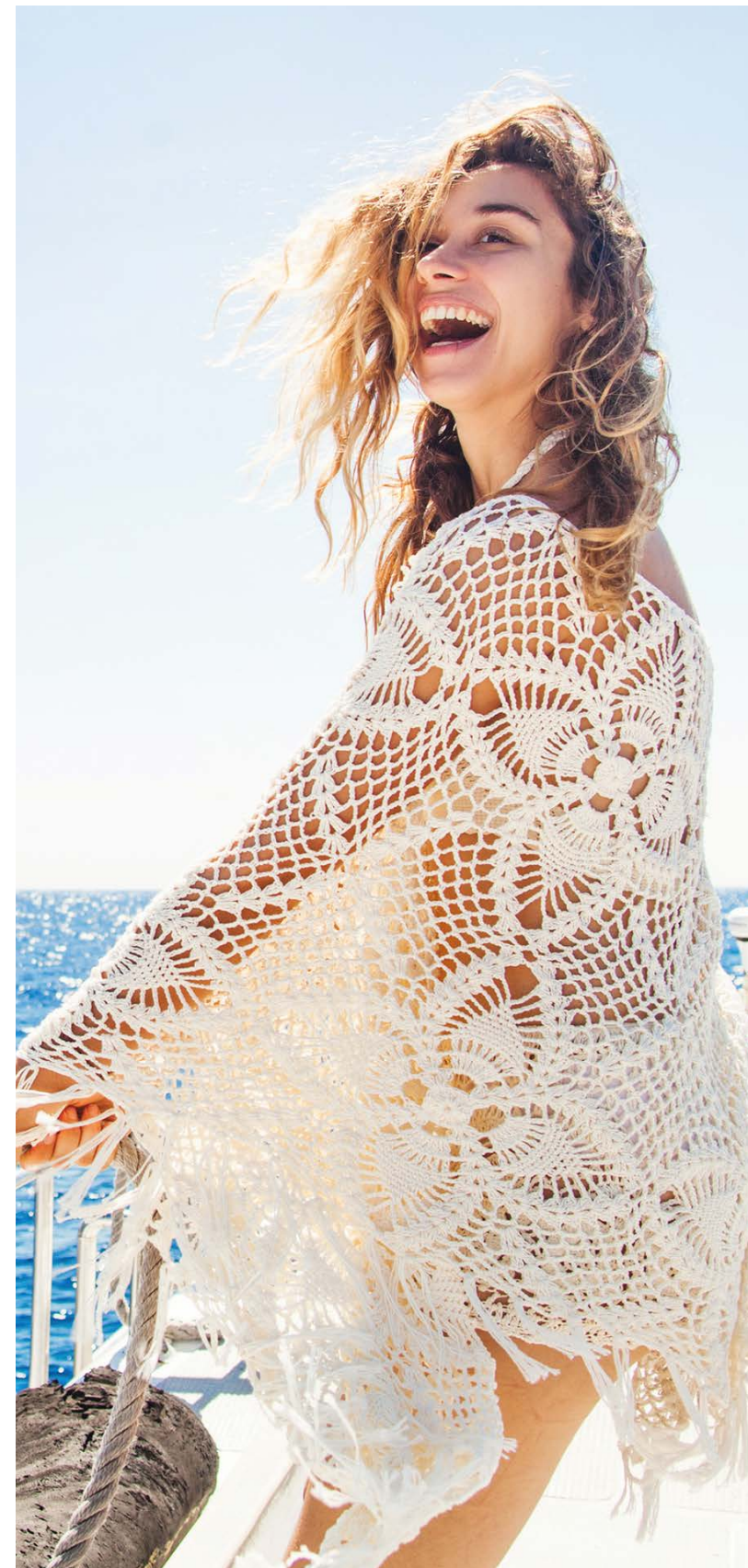
BY NOVAL PROPERTIES





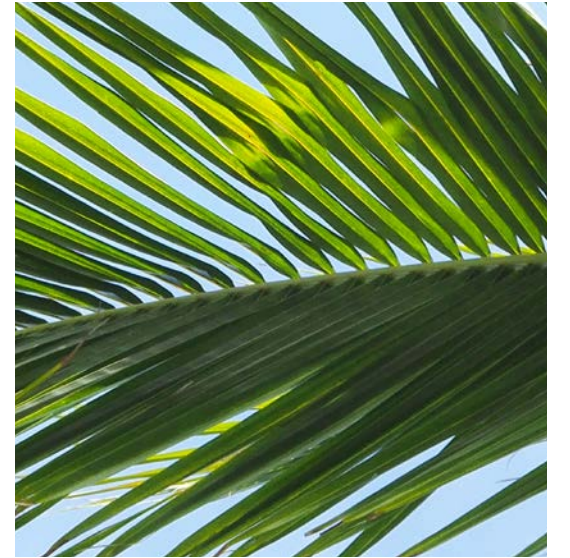
# Experiencias desde la bahía

ESENCIAL. EMOCIONANTE.  
Y EXCLUSIVAMENTE TUYO.



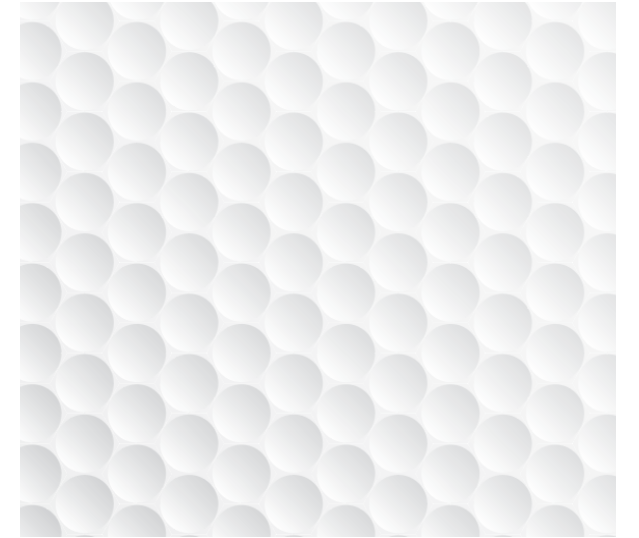


Tu vida  
empieza aquí



## Arena blanca \_\_\_\_\_ y aguas cristalinas

A pasos de disfrutar del esplendor y la privacidad la arena blanca, aguas cristalinas y gigantes palmeras en las playas más exclusivas y encantadoras de la zona.



---

## Un swing con estilo

---

### PUNTA ESPADA CLUB GOLF AND CLUB

El número 1 de todo el Caribe y México, con sus 18 hoyos de incomparable vista frente al mar.

### CAMPO DE GOLF LA CANA

Este campo de 27 hoyos se ha convertido en uno de los favoritos de los golfistas de todo el mundo.

### CAMPO DE GOLF LOS CORALES

Es un campo exclusivo de 18 hoyos y espectacular con seis hoyos junto al mar Caribe.





# Justo al borde del mar



10  
MIN

Playa Juanillo



11  
MIN

Punta Espada  
Golf Club



12  
MIN

Aeropuerto Intl.  
Punta Cana



05  
MIN

Playa Api



03  
MIN

Fishing Lodge



10  
MIN

Supermarket



10  
MIN

Blue Mall



05  
MIN

Marina Punta Cana  
Resort & Club



10  
MIN

Punta Cana  
Polo Club



05  
MIN

Los Establos



01  
MIN

Casino Dominic

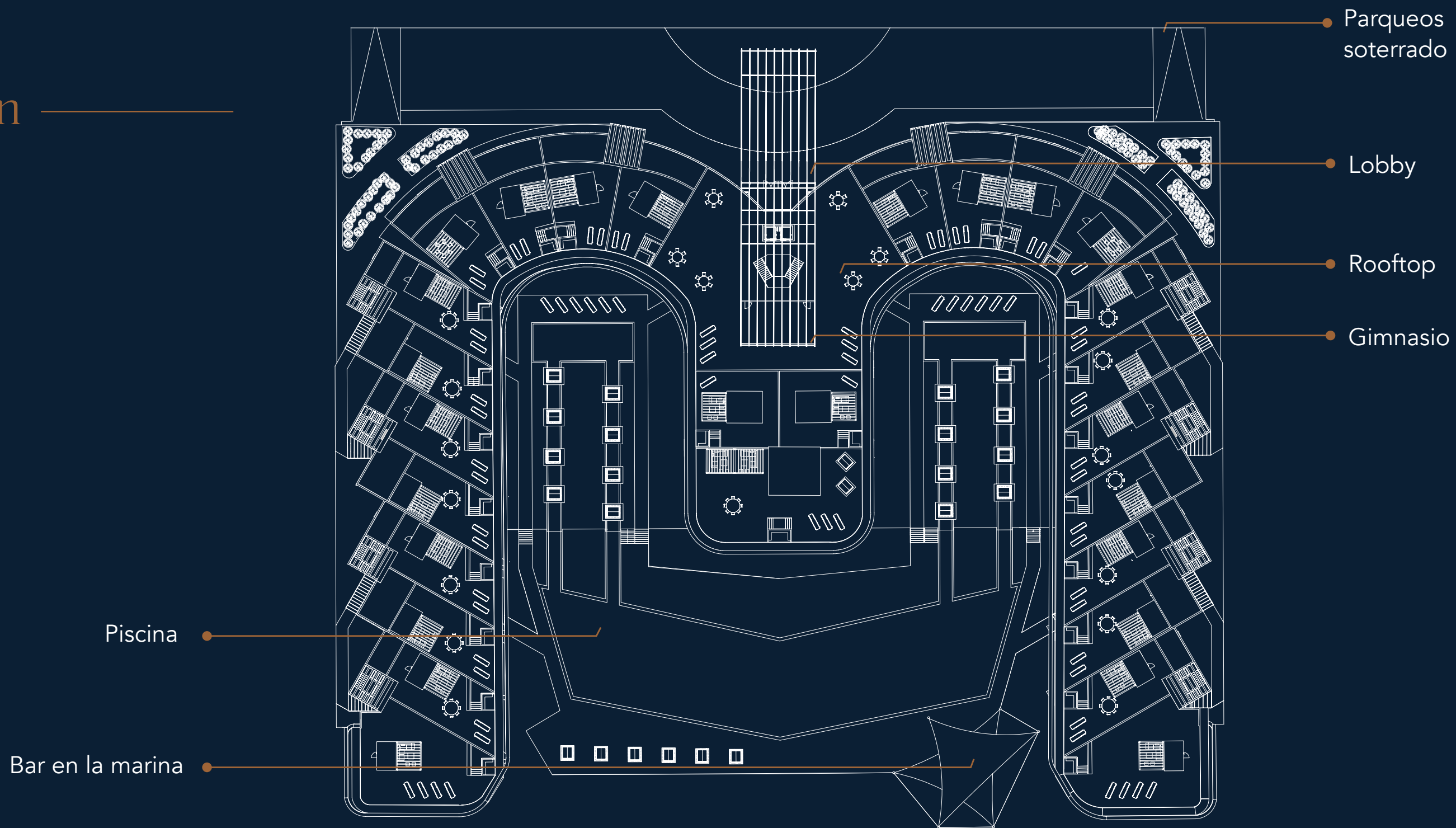


03  
MIN

Ojos Indígenas



# Masterplan



# Tipo 1



## 1 habitación

Área apartamento: 88.15 m<sup>2</sup>

Área de Terraza: 23.96 m<sup>2</sup>

Área común: 19.85 m<sup>2</sup>

Total: 125.45 m<sup>2</sup>

Mobiliarios incluidos. Ciertas condiciones aplican.

## Tipo 2



2 habitaciones

Área apartamento: 132.09 m<sup>2</sup>

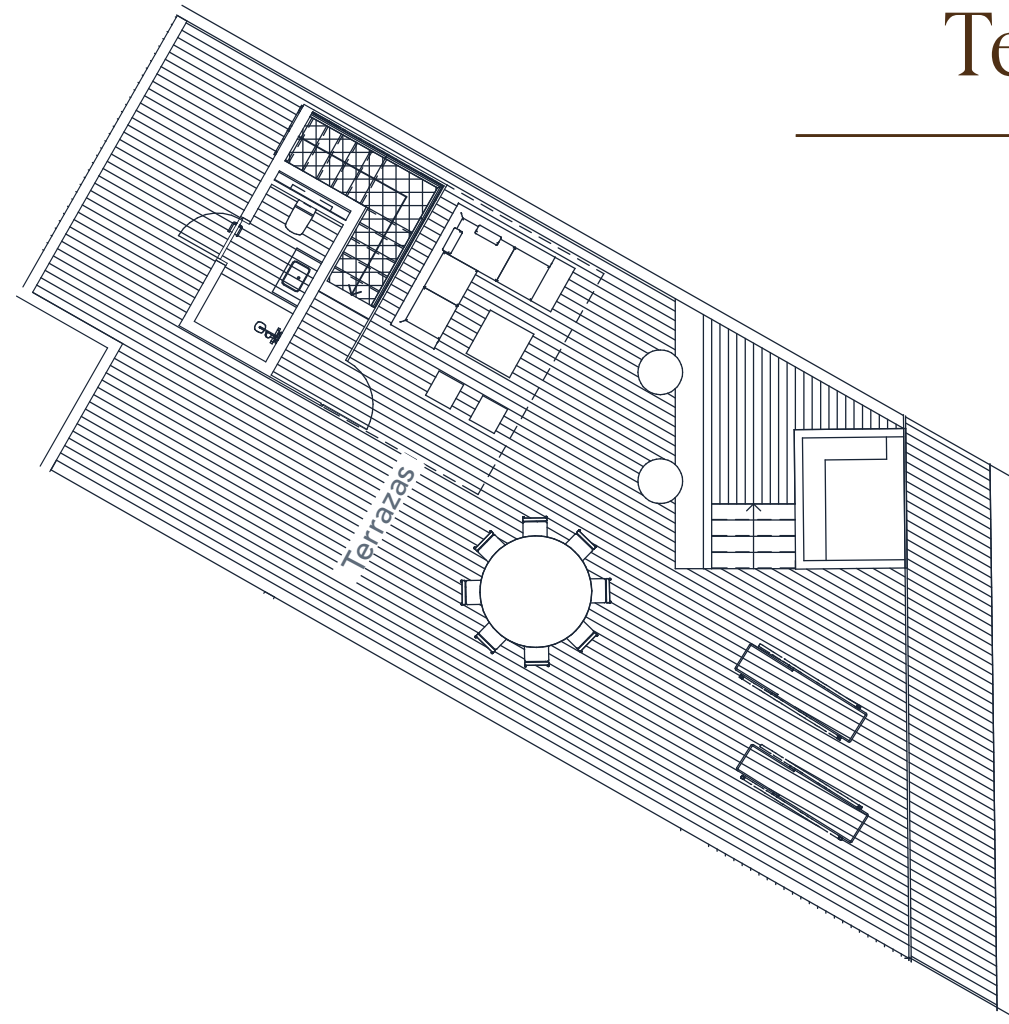
Área de terraza: 28.98 m<sup>2</sup>

Área común: 19.85 m<sup>2</sup>

Total: 180.95 m<sup>2</sup>

Mobiliarios incluidos. Ciertas condiciones aplican.

## Tipo 2 Terraza



2 habitaciones

Área apartamento: 132.09 m<sup>2</sup>

Área de terraza: 131.00 m<sup>2</sup>

Área común: 19.85 m<sup>2</sup>

Total: 311.95 m<sup>2</sup>

Mobiliarios incluidos. Ciertas condiciones aplican.

## Tipo 3 Frontal



3 habitaciones

Área apartamento: 252.60 m<sup>2</sup>

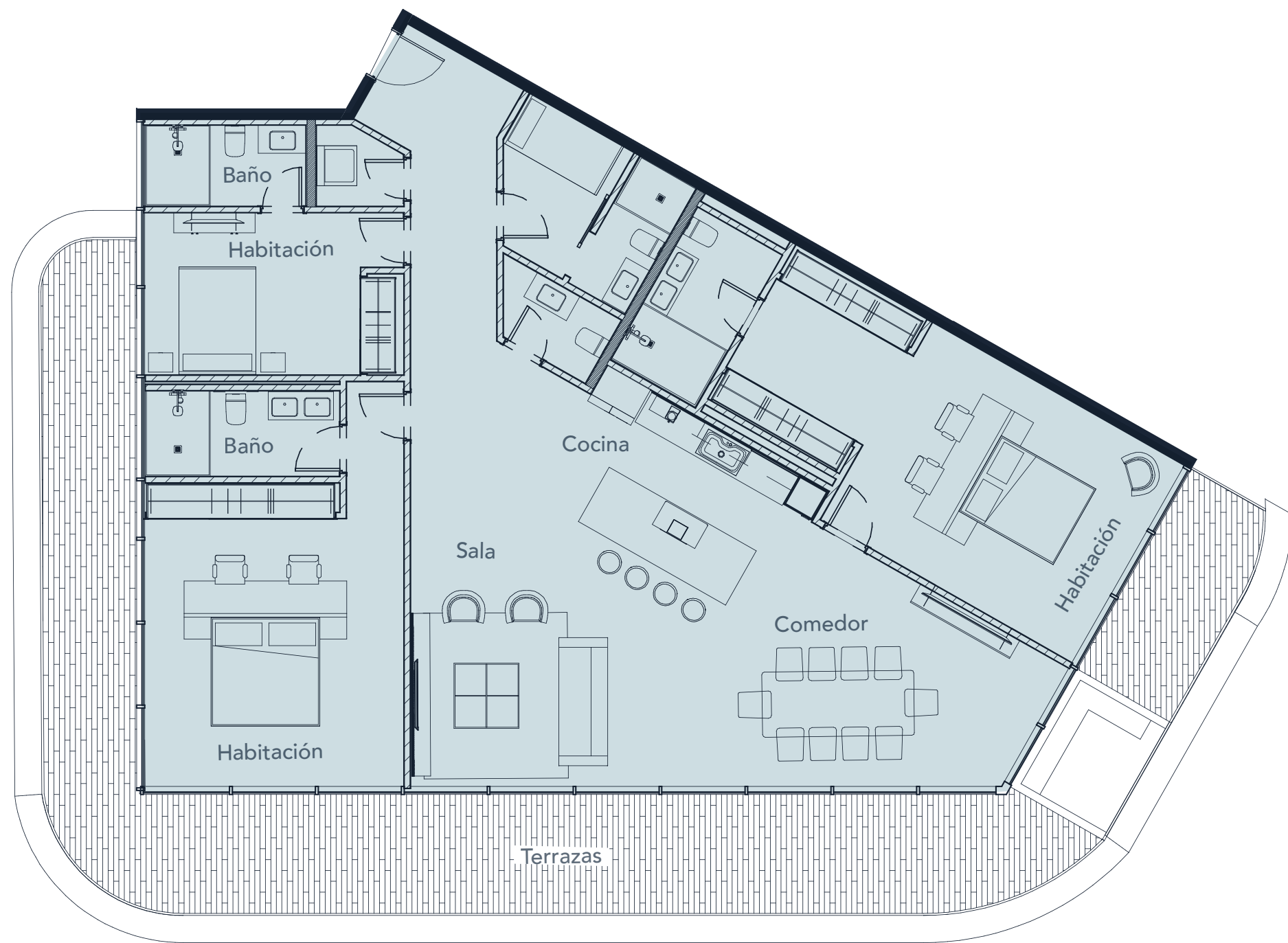
Área de terraza: 140.00 m<sup>2</sup>

Área común: 19.85 m<sup>2</sup>

Total: 412.45 m<sup>2</sup>

Mobiliarios incluidos. Ciertas condiciones aplican.

## Tipo 3 Lateral



3 habitaciones

Área apartamento: 199.53 m<sup>2</sup>

Área de terraza: 73.94 m<sup>2</sup>

Área común: 19.85 m<sup>2</sup>

Total: 293.35 m<sup>2</sup>

Mobiliarios incluidos. Ciertas condiciones aplican.







Grandeza —————  
en cada detalle

---

#### TERMINACIONES

Nuestra misión es ofrecer un estilo sofisticado de apartamentos con un diseño comprometido con los acabados más refinados con tonos y texturas naturales. Un excepcional sentido del detalle.



HARBOR BAY

BY NOVAL PROPERTIES

Horizonte sin limites



# Has llegado \_\_\_\_\_ a puerto seguro

## PLANES DE PAGO

	Pago inicial	Construcción	Pago final
Pronto pago	90 %	0 %	10 %
Pronto pago 50%	50 %	30 %	20 %
Estándar	20 %	60 %	20 %

A la firma de promesa de compra

Contraentrega

\*Pregunta a tu ejecutivo por el beneficio al elegir el pronto pago

Noval Properties es la promotora inmobiliaria más grande de la zona este de la República Dominicana, dedicada al desarrollo de proyectos inmobiliarios residenciales y comerciales, para inversión turística y vacacional.

  
**NOVAL**  
PROPERTIES

18

AÑOS DE EXPERIENCIA



MEJOR  
UBICACIÓN



TERMINACIÓN  
DE ALTA  
CALIDAD

INVERSIÓN  
INTELIGENTE



\*2 EXENCIÓN DEL 3% IMPUESTO  
TRANSFERENCIA Y 1% IPI ANUAL POR 15 AÑOS



# Colaboradores ————— del proyecto

---

CEO - César Latrilla

CDO - Antonio Varela

Ideación y dirección de Proyecto - Bruno Fernández García

Arquitectura - Leticia Corti y Roberto Hernández

Interiorismo - Norys Gómez

The logo for NOVAL features the word "NOVAL" in a bold, sans-serif font. Above the letter "O" is a stylized graphic element consisting of a horizontal rectangle with three vertical lines extending downwards from its top edge, resembling a simplified architectural detail or a window frame.





# HARBOR BAY

BY NOVAL PROPERTIES

Las imágenes en este documento son referenciales y está sujetas a cambios.